

C3000 Palettierer — Basisprinzipien



Mit der Einführung der C3000 wurde das Palettierprogramm von CSI komplettiert. Dank der durchdachten Technologie ist die Maschine hervorragend geeignet als End-of-Line Palettierer für Produktionslinien mit einer mittelgrossen Kapazität. Die solide, zweiseitig konstruierte Hubvorrichtung gewährleistet jederzeit Stabilität, während fortschrittliche Techniken wie eine zweiseitig öffnende Ladeplattform, automatisch einstellbare Seitengeländer, Abstandsklinke und Endgeländer unter allen Umständen eine optimale Stapelung und extrem schnelle Umstellzeiten gewährleisten.



IMPROVING PERFORMANCE

Innerhalb des Produktions- und Distributionsverfahrens ist das Palettieren ein entscheidendes Bindeglied. Sobald dieser wichtige Bestandteil der Logistik nicht zweckmässig funktioniert, können erhebliche Stauzeiten im innerbetrieblichen Güterstrom entstehen. Eine voll-automatische Palettiermaschine kann daher auch zu erheblichen Kosteneinsparungen führen und ein wesentlich höheres Leistungsniveau der gesamten Produktionslinie erzielen. Mit den für CSI charakteristischen Eigenschaften wie beispielsweise Robustheit und Produktfreundlichkeit ist die C3000 in der Lage, eine zuvor oft schwer zu beherrschende Funktion zu einem Musterbeispiel an Verlässlichkeit und Flexibilität zu machen.

Das Dosierband führt die Versandpackungen zur Packschema Formbahn der Maschine. Auf der Packschema Formbahn werden die Pakete, je nach Aufbau des Stapelmusters, eventuell gedreht und wird eine Reihe gebildet. Die sich danach auf der Zufuhrbahn befindende Packungsreihe wird anschliessend auf die Ladeplattform geschoben. Mehrere Reihen ergeben auf diese Weise gemeinsam eine Schicht. Nachdem die Schicht geformt ist, steigt oder sinkt die Hubvorrichtung auf die Abschubebene. Die Ladeplattform bewegt sich in vertikaler Richtung bis über die bereitstehende Palette. Die Zentriervorrichtung

umschliesst die Schicht, die Ladeplattform trennt sich in der Mitte, so dass die Schicht vorsichtig und sehr kontrolliert auf die Palette oder auf die darauf bereits vorhandene Ladung abgesetzt wird. Anschliessend kehrt die Hubvorrichtung zurück zum Beladungsniveau, so dass erneut eine Schicht Verpackungen gebildet werden kann.

Dank der kompakten und soliden Zweiseitenkonstruktion beansprucht die Maschine eine relativ geringe Bodenoberfläche, wobei immer unter allen Umständen optimale Stabilität geboten wird. Da die Basismaschine für Verpackungszufuhr auf einer hohen wie niedrigen Ebene geeignet ist, kann die Maschine in nahezu jeder Konfiguration eingesetzt werden. Ausserdem ist die Zu- und Abfuhr der Paletten in verschiedenen Richtungen möglich und sorgt die zweiseitig öffnende Ladeplattform zusammen mit der automatischen Zentriervorrichtung für eine sehr weitgehende Produktfreundlichkeit, ohne dass dies zu Lasten einer straffen Stapelung geht. Die vertikal bewegliche Hubvorrichtung ist mit einem frequenzgeregelten Hauptantrieb ausgestattet. Die C3000 kann unter allen Umständen eine grosse Verschiedenheit an Produkten verarbeiten. Durch den Einsatz der CSI Modulbauweise kann die Maschine auch in einem späteren Stadium auf hochgradiger Automatisierung ausgebaut werden.



CSI • Lissenveld 41 • 4941 VL Raamsdonksveer • Postfach 70 • 4940 AB Raamsdonksveer, Niederlande
Tel: +31 162 575 000 • Fax: +31 162 575 111 • e-mail: info@csiweb.nl • www.csiweb.nl

CSI, UK Office • Telefon: +44 1276 686 862 • Telefax: +44 1276 682 397
CSI GmbH Deutschland • Telefon: +49 2852 509 990 • Telefax: +49 2852 5099 91

IMPROVING PERFORMANCE

Automatische Palettiermaschine

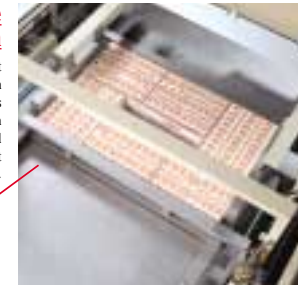


Vollautomatische Abstandsklinke

Der Einsatz einer vollautomatischen Abstandsklinke und des Endgeländers auf der Musterformbahn ist ein erneutes Musterbeispiel technischer Vernunft. Da die gesonderte 4-Punkte-Umstellung mit der Hand völlig beseitigt ist, ergibt sich hierdurch schon bald eine halbe Stunde extra Produktionszeit je Produktumstellung.

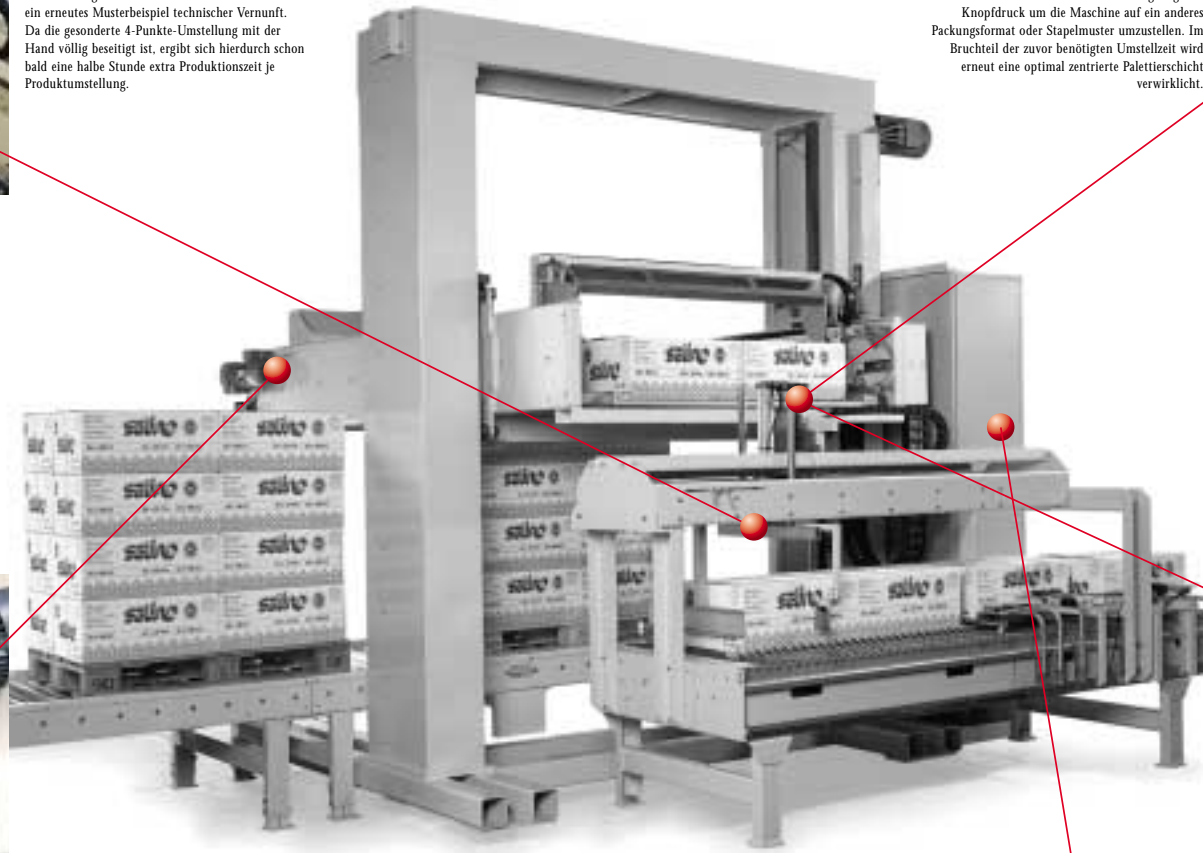
Automatisch umstellbare Seitenführungen

Umstellung ist nicht länger gleichbedeutend mit Kletterei durch die Maschine. Es genügt ein Knopfdruck um die Maschine auf ein anderes Packungsformat oder Stapelmuster umzustellen. Im Bruchteil der zuvor benötigten Umstellzeit wird erneut eine optimal zentrierte Palettierschicht verwirklicht.



Elektrische Unterteile

Hochtechnologische Impulsgeber und Reduktionsmotor haben ihre pneumatischen Vorgänger abgelöst. Der - kostspielige - Luftverbrauch wurde daher fast auf Null reduziert, wobei auch die erforderliche Wartung wesentlich vermindert wurde. Ausserdem ist die C3000 nun unter allen Umständen - selbst bei extremer Kälte - ganz in seinem Element.



Avancierte Schnittstelle Bedienungsmann/Maschine

Mit einer Fingerspitze kann der C3000 die Wahl eines anderen Produktes oder Palettiermusters deutlich gemacht werden. Die Maschine reagiert sofort und stellt sich im Bruchteil der zuvor benötigten Umstellzeit auf das eingegebene Programm ein. Ein Höhepunkt an bequemer Bedienung.



Zweiseitig öffnende Ladeplattform

Kartons, Schrumpffolienpakete mit oder ohne Träger, sowie auch nicht formfeste Weichpackungen werden mühelos in jedem gewünschten Stapelmuster verarbeitet. Die durchdachte Konstruktion der Ladeplattform erlaubt selbst Sonderstapelmuster, garantiert eine straffe Stapelung und erspart einen Drehabschnitt auf der Abfuhrbahn.

