

Palletiser C3000 — Basisprincipes



Met de introductie van de C3000 is het palletiseerprogramma van CSI gecompliceerd. Dankzij de doordachte technologie is de machine uitermate geschikt als end-of-line palletiser voor productielijnen met een middelhoge capaciteit. De solide tweekoloms geconstrueerde hefinrichting waarborgt te allen tijde de stabiliteit, terwijl geavanceerde technieken als een dubbel-openend laadplateau, automatisch instelbare zijleuningen, spatiepalm en eindleuningen onder alle omstandigheden een optimale stapeling en extreem snelle omsteltijden garanderen.

Palletiseren vormt een essentiële schakel in het productie- en distributieproces. Zo kunnen forse wachttijden ontstaan in de interne goederenstroom op het moment dat dit belangrijke onderdeel in de logistiek niet doelmatig functioneert. Een volautomatische palletiseermachine kan dan ook aanzienlijke kostenbesparingen en een aanmerkelijk hoger prestatieniveau van de totale productielijn realiseren. Uiterst met de voor CSI zo kenmerkende eigenschappen als robuustheid en productvriendelijkheid is de C3000 in staat een voorheen veelal moeilijk beheersbare functie tot een toonbeeld van betrouwbaarheid en flexibiliteit te maken.

De doseerband voert de verzendverpakkingen toe aan de patroonvormbaan van de machine. Op de patroonvormbaan worden de emballages al dan niet gedraaid overeenkomstig de opbouw van het stapelpatroon en wordt er een rij gevormd. Vervolgens wordt deze rij op het laadplateau geschoven om een laag te vormen. Als een laag is gevormd, stijgt of daalt de hefinrichting naar het afschuifniveau. Het laadplateau beweegt zich verticaal tot boven het gereedstaande pallet. De centreerinrichting omvat de laag, het laadplateau scheidt zich in het midden en plaatst de laag gecontroleerd op het pallet of op de daar reeds aanwezige belading. Vervolgens keert de hefinrichting terug naar het beladingsniveau, zodat er opnieuw een laag emballages kan worden gevormd.

Door zijn compacte en solide tweekolomsconstructie neemt de machine relatief weinig vloeroppervlakte in beslag, terwijl te allen tijde optimale stabiliteit geboden wordt. Doordat de basismachine geschikt is voor emballagevoer op zowel een hoog als een laag niveau, is de machine in vrijwel iedere lay-out toe te passen. Daarnaast is de aan- en afvoer van pallets in verschillende richtingen mogelijk en zorgt het dubbel-openend laadplateau samen met de automatische centreerinrichting voor een zeer verregaande mate van productvriendelijkheid. De verticaal beweegbare hefinrichting is voorzien van een frequentiegeregelde hoofdaandrijving. De C3000 kan onder alle omstandigheden een grote verscheidenheid aan producten verwerken. Door toepassing van het CSI Modulaire Product Systeem kan de machine ook in een later stadium nog worden uitgebreid tot een hogere graad van automatisering.



IMPROVING PERFORMANCE



CSI • Lissenveld 41 • 4941 VL Raamsdonksveer • Postbus 70 • 4940 AB Raamsdonksveer, Nederland
Tel: +31 162 575 000 • Fax: +31 162 575 111 • e-mail: info@csiweb.nl • www.csiweb.nl

CSI, UK Office • Telefoon: +44 1276 686 862 • Telefax: +44 1276 682 397
CSI GmbH Duitsland • Telefoon: +49 2852 509 990 • Telefax: +49 2852 5099 91

IMPROVING PERFORMANCE

Automatische palletiseermachine

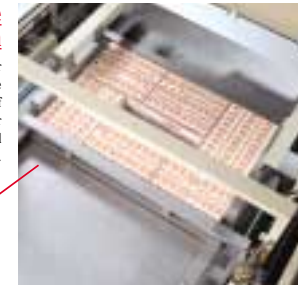


Volautomatische spatiepalaal

Het toepassen van een volautomatische spatiepalaal en eindleuning op de patroonvormbaan is opnieuw een staaltje van technologisch vernuft. Doordat het afzonderlijk handmatig omstellen op vier punten geheel geëlimineerd wordt, levert dat al gauw een half uur extra productietijd per productomstelling op.

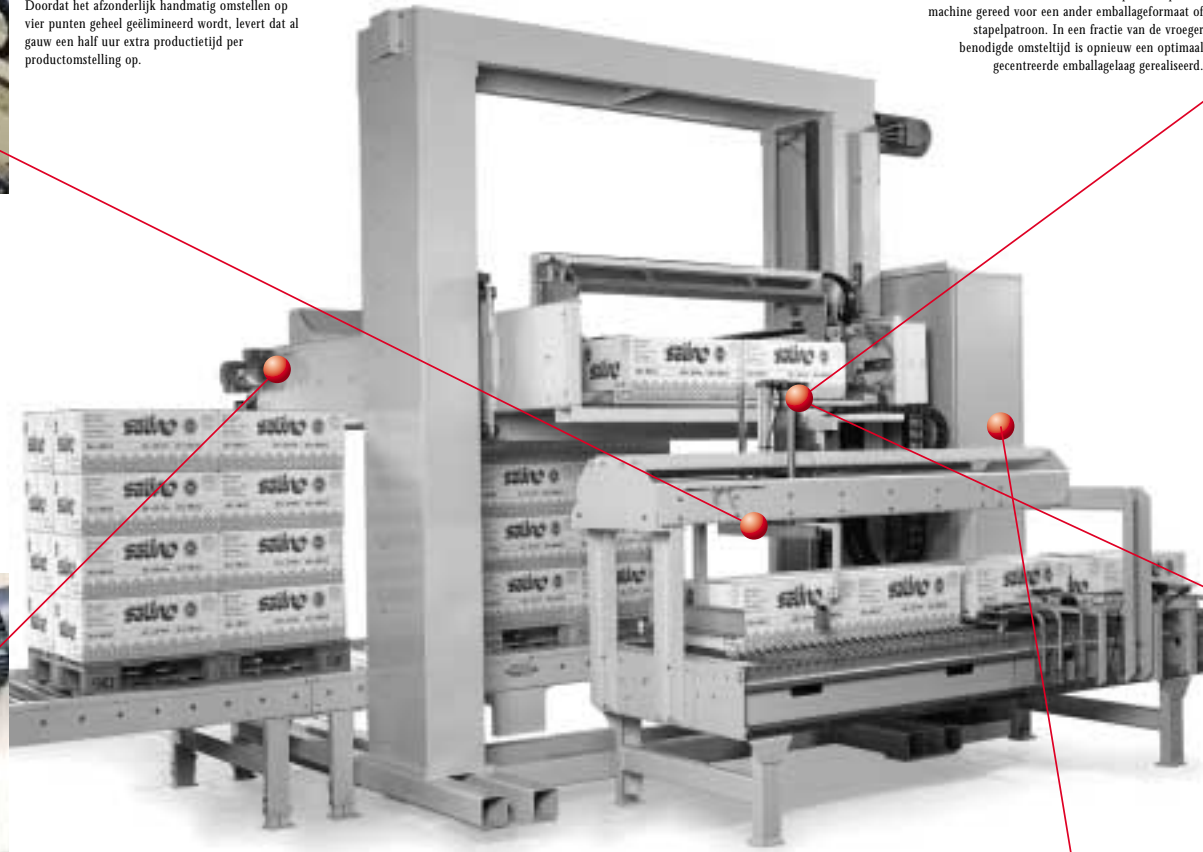
Automatisch omstelbare zijgeleidingen

Omstellen is niet langer synoniem met geklauter door de machine. Met een druk op de knop is de machine gereed voor een ander emballageformaat of stapelpatroon. In een fractie van de vroeger benodigde omsteltijd is opnieuw een optimaal gecentreerde emballagelaag gerealiseerd.



Elektrische componenten

Hoogtechnologische pulsgevers en motorreductoren hebben de plaats ingenomen van hun pneumatische voorgangers. Het - dure - luchtverbruik is daarmee tot nagenoeg 0 gereduceerd, terwijl het benodigde onderhoud ook aanmerkelijk is teruggebracht. Bovendien is de C3000 nu onder alle omstandigheden - dus ook in extreme koude - in zijn element.



Geavanceerde man-machine interface

Met een vingertop kan de keuze voor een ander product of palletiseerpatroon aan de C3000 worden duidelijk gemaakt. De machine reageert onmiddellijk en stelt zich in een fractie van de voorheen benodigde omsteltijd om op het programma dat de operator ingeeft. Het optimum in bedieningsgemak.



Dubbelzijdig openend laadplateau

Dozen, krimpfoliepakketten met of zonder tray, maar ook niet-vormvast softpacks worden allen moeiteloos in elk gewenst stapelpatroon verwerkt. De doordachte constructie van het laadplateau maakt zelfs extra stapelpatronen mogelijk, garandeert een strakke stapeling en spaart een draaisectie op de uitvoerbaan uit.

